

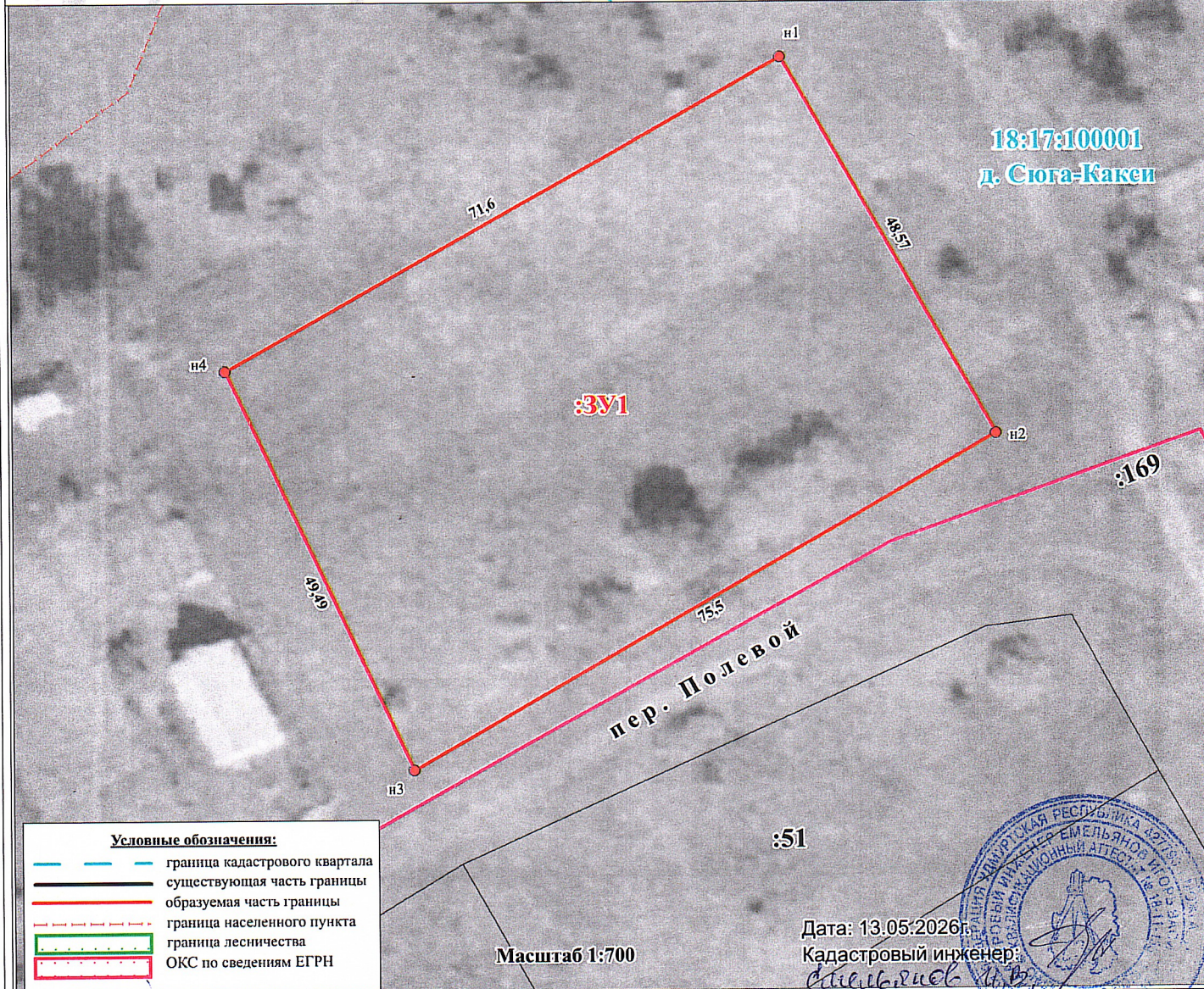
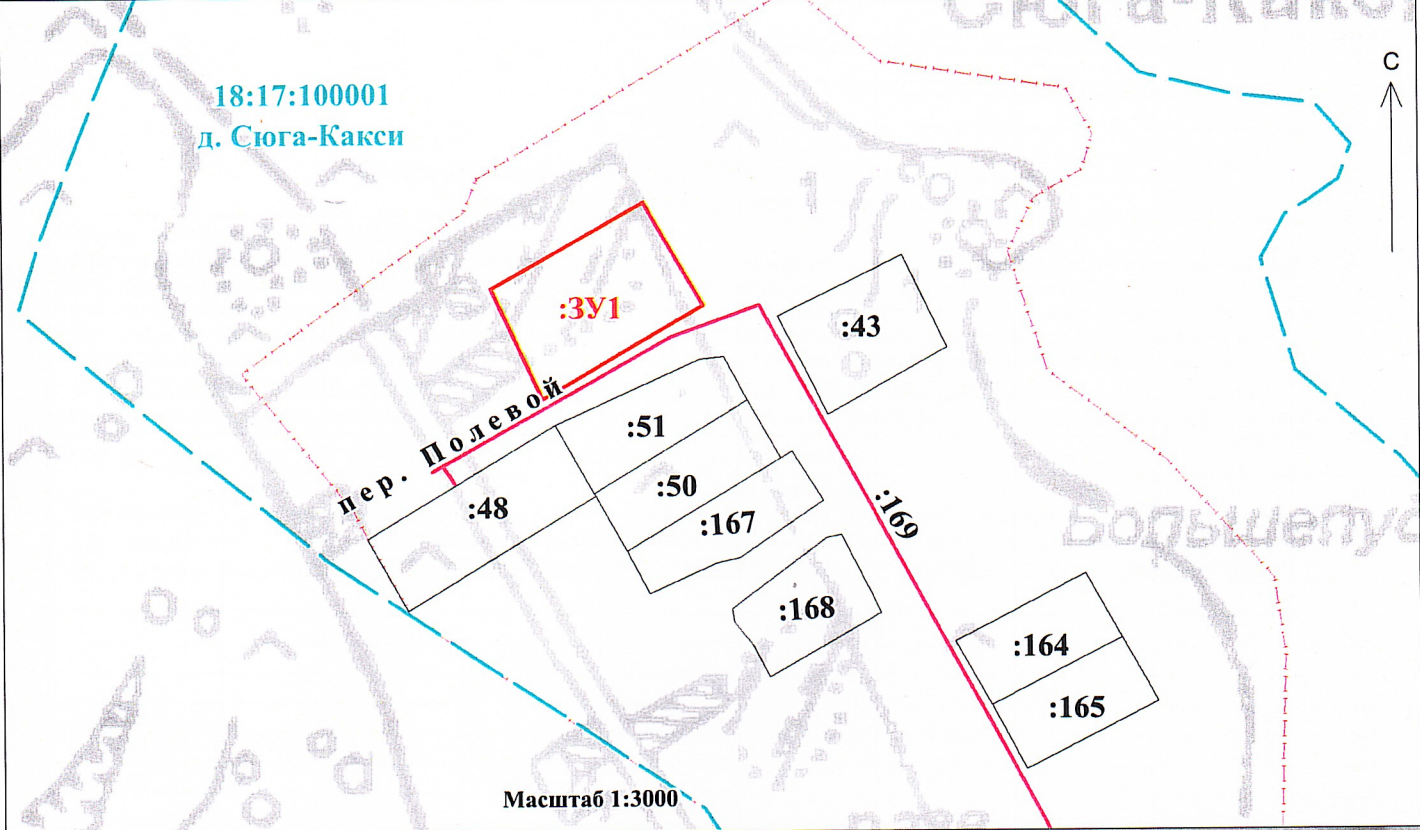
УТВЕРЖДЕНА

(наименование документа об утверждении, включая наименования органов государственной власти
или органов местного самоуправления, принявших решение об утверждении схемы
или подписавших соглашение о перераспределении земельных участков)
от _____ № _____

**Схема расположения земельного участка или земельных
участков на кадастровом плане территории**

Площадь земельного участка: 3600 кв.м. (указывается проектная площадь образуемого земельного участка, вычисленная с использованием технологических и программных средств, в том числе размещенных на официальном сайте федерального органа исполнительной власти, уполномоченного Правительством Российской Федерации на осуществление государственного кадастрового учета, государственной регистрации прав, ведение Единого государственного реестра недвижимости и предоставление сведений, содержащихся в Едином государственном реестре недвижимости, в информационно-телекоммуникационной сети «Интернет» (далее – официальный сайт), с округлением до 1 квадратного метра. Указанное значение площади земельного участка может быть уточнено при проведении кадастровых работ не более чем на десять процентов)		
Местоположение земельного участка: УР, муниципальный округ Можгинский район, д. Сюга-Какси, пер. Полевой		
Территориальная зона: Ж-1 – зона застройки индивидуальными домами		
Обозначение характерных точек границы	Координаты, м (указываются в случае подготовки схемы расположения земельного участка с использованием технологических и программных средств, в том числе размещенных на официальном сайте. Значения координат, полученные с использованием указанных технологических и программных средств, указываются с округлением до 0,01 метра)	
	X	Y
1	2	3
н1	345400.13	2154683.88
н2	345357.89	2154707.86
н3	345320.19	2154642.45
н4	345365.02	2154621.49
н1	345400.13	2154683.88

Схема расположения земельного участка
на кадастровом плане территории



Условные обозначения:

	граница кадастрового квартала
	существующая часть границы
	образуемая часть границы
	граница населенного пункта
	граница лесничества
	ОКС по сведениям ЕГРН

Дата: 13.05.2026г.
Кадастровый инженер:

